

Portfolio
Livia Lüthi

Branding
Illustration
Print
Web
Infografik

You are genius,
you are handsome.
Don't be too shy!

Lass uns zusammen die visuelle Sprache
deines Vorhabens entdecken – und wer
weiss, vielleicht kommt bisher unentdecktes
Potential zum Vorschein?

Ausgewählte Referenzen



Illustrationskonzept

Die Mobiliar

Die Zusammenarbeit mit der Mobiliar seit 2016 reicht von humorvoller Illustration bis hin zu informativer Datenvisualisierung. Im 2022 entstand im Team das neue visuelle Konzept einer einheitlichen illustrativen Linie, passend zur Mobiliar mit viel Emotion, mehr Farbe, vielseitig einsetzbar, freundlich und mit einer lebendigen Formensprache. Die Zusammenarbeit mit der Mobi ist immer ein Grund zur Freude.

VERWIRRLICHEN

Ob fürs Alter, das Eigenheim oder um die Liebsten abzusichern: für jede Lebensphase gibt es die passende Vorsorgelösung.

Frisch und einheitlich:
Die neue Illustrationslinie

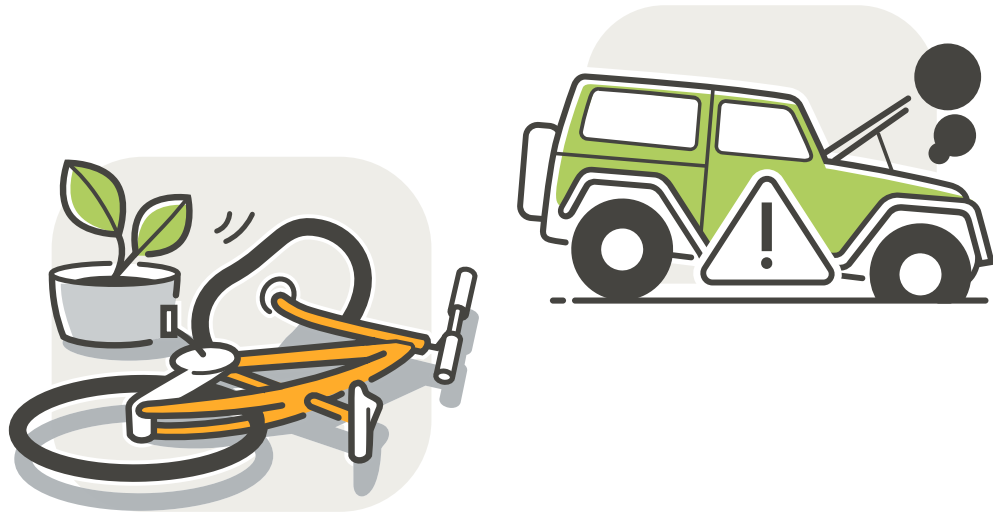


Unsere Spar- und Vorsorgeprodukte für Ihre 3. Säule bieten Flexibilität, Sicherheit

Unterschied Säule 3a und 3b
Säule 3a bietet eine gebundene private Vorsorge,

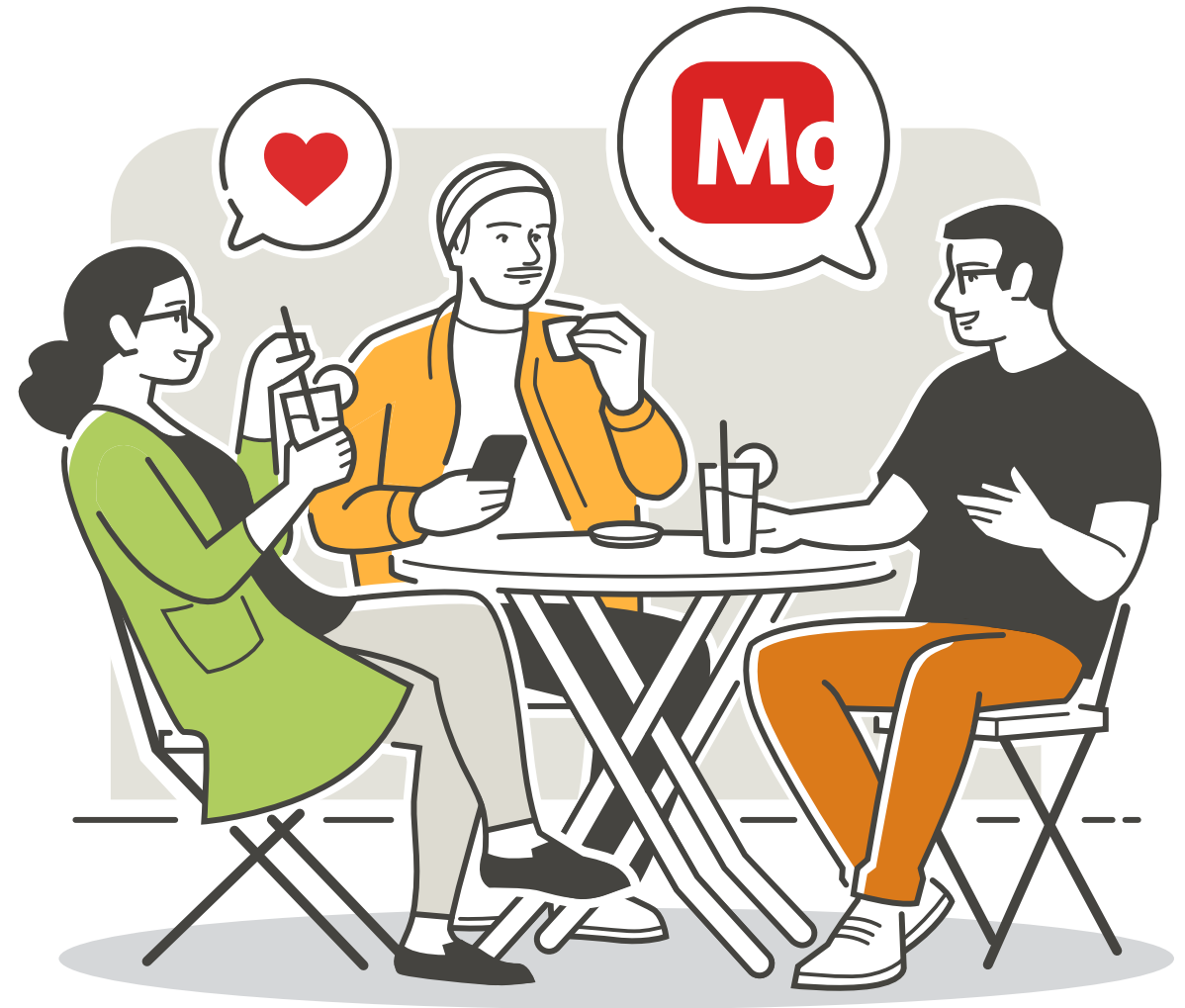
Frisch und einheitlich:
Die neue Illustrationslinie





Die neue Illustrationslinie soll erweiterte Anforderungen erfüllen, zu einer Vereinheitlichung führen, aber auch die Vorteile der bisherigen Umsetzungen beibehalten.

Die von der Mobiliar erarbeitete Lösung sieht den Einsatz einer neutralen Linienfarbe vor, eine sanftere Formsprache sowie eine verstärkte Emotionalität der Figuren. Die Aufgabe bestand darin, gemeinsam mit dem Team Mobiliar ein entsprechendes illustratives Konzept auszuarbeiten und rund 200 Illustrationen für die gewünschten Plattformen umzusetzen und zu vereinheitlichen.



Corporate Design

shift – empowering the workforce

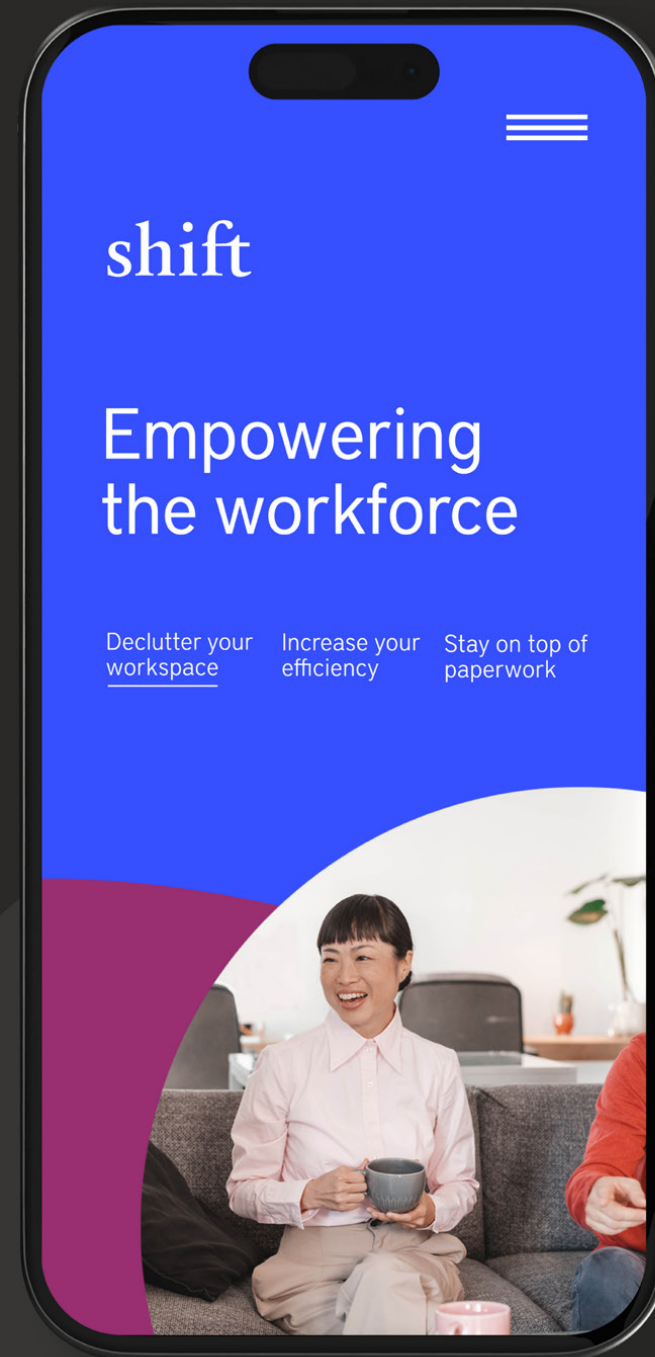
Shift ist ein Startup, das Unternehmen in administrativer Organisation und gesundheitsbewusster Arbeitsplatzgestaltung unterstützt. Aufgeräumte Lösungen, Frische im Büro, Reduktion auf das Wesentliche – Shift hilft dir und deinem Team dabei, den Überblick zu behalten und dich auf deine Kernkompetenzen konzentrieren zu können.

Leider wurde Shift als Startup-Projekt nicht weiterverfolgt.

shift

empowering the workforce

Get digital tools for managing
small teams efficiently – and turn
on your power mode



shift

We equip businesses and creatives with tools and expertise in organizing workspaces.

You can't find your car keys or your cell phone, if you have a workspace, it's a mess? According to research chronically disorganized people have high intelligence and great creativity – so where's the problem?

The problem lies in losing time and money while searching for things. You are the best at what you do, the rest you can leave to us. If you are looking for more efficiency and a neatly organized digital workplace – let's do it together.





Erklärfilm

Bundesamt für Statistik

Auf Auftrag von CRUNCH entstanden diese Visuals für das Bundesamt für Statistik. Der Erklärfilm des BFS porträtiert ein neues Tool, mit dem Bauverantwortliche ihre Daten sicher und schnell erfassen können.

Kunde: CRUNCH GmbH

Für: Bundesamt für Statistik BFS

BFS







14:02

100%



Einfache und sichere Baudatenerhebung
mit e-BAP – für qualitativ hochwertige
Statistiken.



Layout

Nachhaltige Infrastruktur

Eine fiktive Broschüre zum Thema «Nachhaltige Infrastruktur». Interessant für jeden Auftraggeber, der seine Inhalte optimal vermitteln möchte: die GestalterIn unterstützt ihn dabei, seine Inhalte zu klären und zu ordnen. Ein stimmiger Lesefluss ist die Voraussetzung für eine ansprechende Publikation.

Diese Broschüre ist fiktiv, die Inhalte sind beispielhaft und frei erfunden.

Nachhaltigkeit + Bau

Nachhaltige Infrastruktur Schweiz



24/25

Massnahmen für nachhaltige Infrastruktur
und Städteplanung Jahr 2024/25

Klimawandel in Europa

Der Klimawandel ist in Europa schon spürbar: durch Hitze, Trockenheit und Starkregen. Mit gezielten Massnahmen lässt sich der Klimawandel aber noch immer begrenzen.

Folgen für die Schweiz

Eine Folge des Klimawandels ist die Zunahme von Tropennächten. Ohne Klimaschutz könnten die Tropennächte (mit über 20 °C) in der Schweiz bis 2085 um 36 Nächte jährlich zunehmen. Zum Vergleich: im Zeitraum zwischen 1971 und 2000 wurden im Durchschnitt jährlich vier Tropennächte gemessen.

Klimaangepasstes Bauen in der Schweiz – was heisst das?

Wir bestimmen, wie weit die Temperatur in Europa ansteigt

Mit vermehrten Tropennächten, Trockenheit und Starkregen ist in Europa die Klimaerwärmung schon deutlich spürbar. In den nächsten Jahrzehnten könnte dies ein Ausmass annehmen, das wir so noch nicht kennen. Die gute Nachricht ist, dass wir noch immer handeln können – je mehr Massnahmen wir ergreifen, desto deutlicher lässt sich der Temperaturanstieg begrenzen:

- **Klimaschutz** bedeutet eine Verringerung der Emission von Treibhausgasen, eine Verringerung des allgemeinen Energieverbrauchs und ein Investieren in erneuerbare Energien und Aufforstung. Ein wichtiges Instrument des Klimaschutzes ist die Klimaneutralität. Die Europäische Union hat sich das Ziel gesetzt, bis 2050 klimaneutral zu werden.
- **Klimaanpassung** bezieht sich auf Massnahmen, die wir ergreifen, um die negativen Auswirkungen des Klimawandels zu mindern oder uns an diese anzupassen. Es ist ein Prozess, bei dem wir uns als Gesellschaft, Ökosystem und Einzelpersonen auf die veränderten klimatischen Bedingungen vorbereiten und ihre Widerstandsfähigkeit gegenüber den Folgen des Klimawandels erhöhen.



Klimaschutz und Klimaanpassung sind Herausforderungen, die wir als ganze Gesellschaft strategisch angehen müssen. Dabei setzen wir ganzheitliche Ziele, forschen an neuen Lösungen, und integrieren neue Technik. Viele dieser Lösungen sind nicht kostenaufwändiger als bisherige Verfahren, aber sie müssen bewusst implementiert werden. Damit wir die Schweizer Infrastruktur auf die Zukunft vorbereiten können, und den Klimawandel selbst nicht unnötig vorantreiben, braucht es Sensibilisierung und gute politische Rahmenbedingungen.

In dieser Publikation stellen wir Massnahmen für wirksamen Klimaschutz vor, die wahrscheinlichen Folgen des Klimawandels für Mitteleuropa und die daraus abgeleiteten Massnahmen zur Klimaanpassung und zukunftsgerichteten Schweizer Infrastruktur.

Quelle: Bayerisches
Bundesamt für Umwelt
Bild: Tobias Reich

Wärmeineleffekt bei hoher und dichter Bebauung

Umland

Über grössere Grün- und Waldflächen entsteht kühle und frische Luft.

Siedlung Stadtrand
Siedlungen mit viel grüner Gartenfläche und Baumalleen speichern weniger Wärme, die Hitzebildung bleibt im Rahmen.

Städtisches Wohnen
Dicht bebaute Wohnquartiere führen zu einer höheren Wärmebildung. Die Höhe der Gebäude verhindert das Zuströmen von kühler Luft. Alleen, Gärten und vereinzelte Rasenflächen wirken der Hitzebildung jedoch entgegen.

Innenstadt

Durch dichte Bebauung, versiegelte Flächen und Abwärme aus Heizungen und Klimaanlagen entsteht in Innenstädten grosse Hitze. Hohe Gebäude verhindern zusätzlich, dass kühle Luft zuströmen kann.

Gewerbe

Gewerbegebiete speichern und produzieren Hitze durch dichte Bebauung. Verkehr und Abwärme aus Produktion und Kühlanlagen verstärken diesen Effekt. Bäume, Gebüsch und Rasenflächen jedoch wirken der Hitzebildung entgegen. Durch niedrigere Gebäude wird zusätzlich das Zuströmen kühler Luft ermöglicht.

Parkanlagen

Parkanlagen verhindern starke Hitzebildung am Tag und kühlen in der Nacht schneller ab als stark bebaute Flächen.

Besiedelte Gebiete heizen sich im Sommer stärker auf und kühlen sich in der Nacht weniger ab als bepflanzte Flächen, dadurch entsteht ein Wärmeineleffekt. Stark versiegelte und bebaute Flächen wie Innenstädte und Gewerbebezonen erwärmen sich ganz besonders stark. Dabei spielt eine hohe Wärmespeicherfähigkeit, dunkle Materialien und eine geringe Verdunstung eine grosse Rolle. Wo Grünflächen und Bepflanzung zunehmen, wird die Wärmebildung natürlich reguliert.

Wir haben es in der Hand, wie stark die Schweiz vom Klimawandel betroffen sein wird. Gezielte Prävention und bauliche Massnahmen können nicht nur die Klimaerwärmung selbst begrenzen, sondern auch die Resilienz der Bevölkerung und Infrastruktur stärken. Extreme Wetterereignisse und Hitze lassen sich gezielt durch angepasste Strategien abfangen.

Dieser Leitfaden zeigt unseren Handlungsspielraum und gezielte Massnahmen auf, um für die Zukunft gut gerüstet zu sein.

Unternehmenskommunikation + Illustration

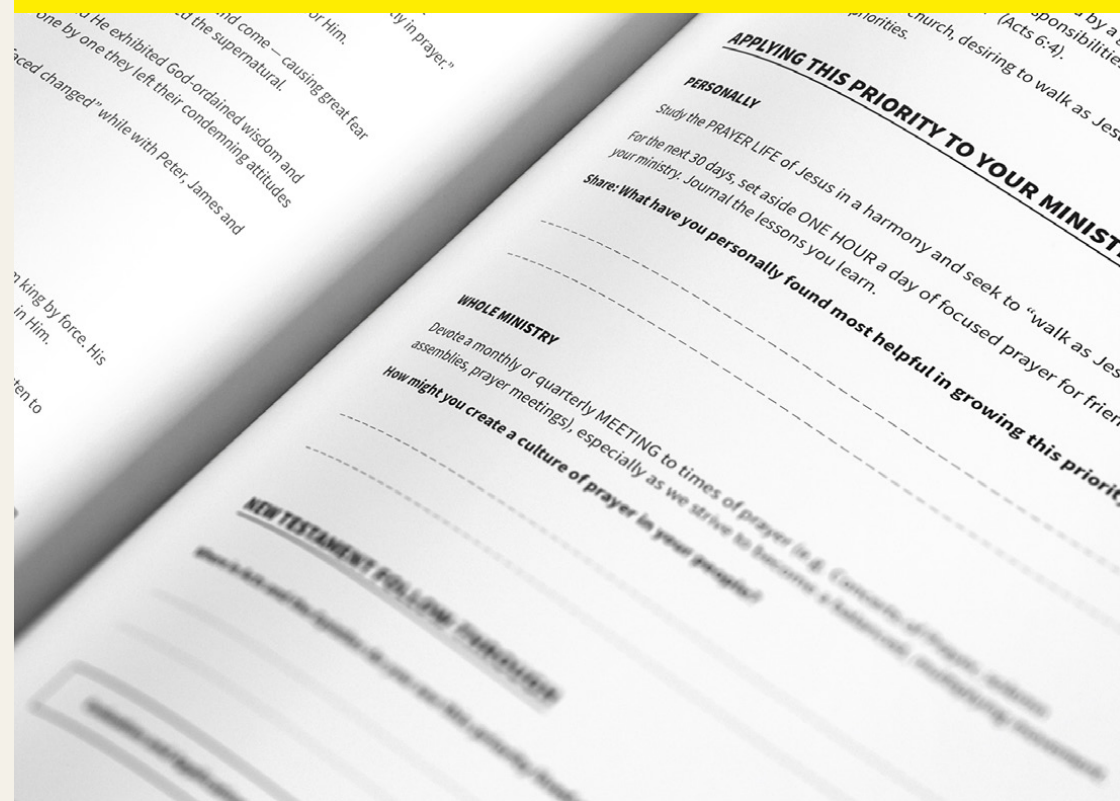
Movement Building Workbook

Shift/MyFriends ist eine Initiative von Campus für Christus, die Weiterbildung für Leiter und Pastoren im kirchlichen Umfeld anbietet. Das Arbeitsmaterial wird weltweit eingesetzt und sollte daher für diverse Kulturräume ansprechend gestaltet sein und neugierig machen.



MOVEMENT BUILDING

STARTE EINE MULTIPLIKATIVE BEWEGUNG
BASIEREND AUF DEM LEBEN VON JESUS



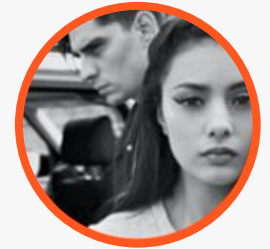
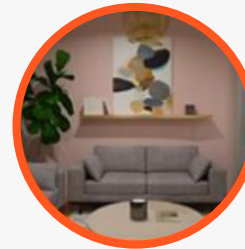
The A21 Campaign

A21 hat sich zum Ziel gesetzt, Menschenhandel im 21. Jahrhundert abzuschaffen und steht damit neben weiteren Akteuren weltweit an vorderster Front. Kraftvoll und optimistisch kämpft das amerikanisch-griechische NGO A21 für die Abschaffung der modernen Sklaverei – dies soll sich auch in der Kommunikation zeigen.



CELEBRATING A21'S 2020 IMPACT

A *brand-new* FREEDOM
CENTER IN CAPE TOWN,
SOUTH AFRICA!



Can You See Me?
OFFICIALLY LAUNCHED
IN THE USA AND SPAIN!

THE *Primary Prevention*
Program AND Parent
Guides ARE NOW AVAILABLE!



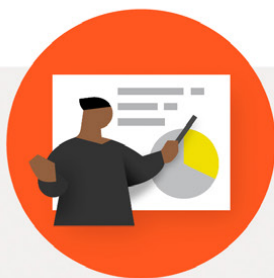
IN 2020, A21 HAD ITS
Highest Average
Survivor caseload



OUR WORK IN THE UK

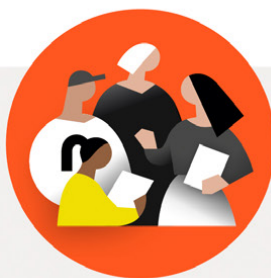
Because human trafficking looks different everywhere we work, so do we.

Our programs are designed to work together, but can also stand alone—filling critical gaps in the countries and communities we work in. Take a closer look at our proven solutions in the United Kingdom:



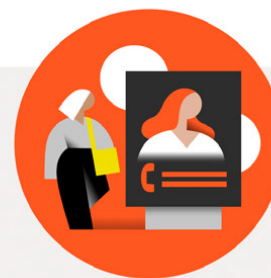
PRESENTATIONS

Communicating to diverse audiences about the problem of human trafficking and how everyone can be a part of the solution.



EDUCATION CURRICULUM

Targeted content aligned with education standards that engages students in the classroom to understand, recognize, and respond to the threat of human trafficking.



CAN YOU SEE ME?

A public awareness campaign that shows common scenarios of human trafficking that may be encountered and provides tools to report suspicions.



A21 Kids Prevention Comics

Das A21-Präventionsprogramm ist vielschichtig und auf alle Altersstufen abgestimmt. Die Aufgabe bestand darin, für Kinder zweier Altersstufen das A21-Team in der Konzeption und Ausführung von kulturübergreifendem Material zu unterstützen. Die entstandenen Bilderbücher werden weltweit eingesetzt, mit Unterstützung der Australischen Polizei und diverser behördlicher Fachstellen. Das Büchlein *Steps to Staying Safe* wird von LehrerInnen in einem von A21 eigens entwickelten Gesamtprogramm genutzt.

Steps To Staying Safe

Storybook



Steps To Staying Safe Storybook

This book belongs to:



© The A21 Campaign, Inc. 2022. All rights reserved.
No part of this publication may be reproduced, stored in a retrieval system
or transmitted in any form or by any means, electronic, mechanical, photocopying,
recording or otherwise, without the prior permission of The A21 Campaign, Inc.
Contact info@A21.org for more information.

Maria is 5 years old. She loves playing soccer at the park close to her grandpa's house. Maria is only allowed to go to the park with older brother Juan (who is 16), not by herself. Her grandpa is always trying to make sure she is safe from harm.

Αντί να πάει για ύπνο, η Εύα αποφάσισε να ξοδέψει λίγο παραπάνω χρόνο "σκρολάροντας" στο Διαδίκτυο.



Αν ανεβάσω αυτά τα βίντεο στο Διαδίκτυο, αναρωτιέμαι αν μπορώ να πάρω μερικά likes και να γίνω influencer;

Ω...! Τι είναι αυτό;



Ξαφνικά, βλέπει μια διαφήμιση στο Διαδίκτυο που αναζητούν παιδιά με ταλέντο. Η Εύα σκέφτεται ότι αυτό θα έχει πλάκα και ανεβάζει ένα βίντεο που δείχνει την ίδια.

Θα ανεβάσω το βίντεο!
Ας δούμε τι θα γίνει!

Następnego ranka Ewa budzi się i widzi więcej wiadomości. Wszystkie są o tym jak utalentowana jest Ewa i jej przyjaciółka i, że naprawdę mają szansę być sławne.



Jesteście zbyt ładne, żeby nie spróbować.

Urodziłyście się, żeby być gwiazdami.

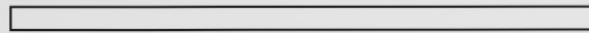
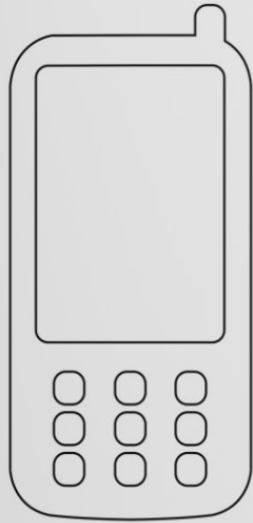
Jesteście takimi świetnymi tancerkami.

Aisha! Spójrz na to. Będziemy sławne!

Co? Pokaż mi, pokaż!

Kiedy Ewa idzie do szkoły, nie może się doczekać, żeby opowiedzieć o tym Aishy.

Blitslynnommer



Dit is die blitslynnommer wat ek kan bel as ek hulp
nodig het (**116**). Ek kan ook **10111** bel as daar 'n
noodgeval is. Vir die **Mensehandel Blitslyn**, skandeer hier.



@A21



info@a21.org

www.A21.org



Gastro + Branding

Wagen zum Glück

Wagen zum Glück ist ein Foodtruck- und Veranstaltungsprojekt, das kulturell und kulinarisch punktet. Von 2016 bis 2021 mischte der von Simon und Anna Tauber geführte Wagen die Stadt Bern mit leckeren und biologischen Gerichten aus aller Welt auf. Die Gestaltung ist inspiriert vom Süden, von der Leichtigkeit, von der Sonne, von der Musik, vom Glück. Ab 2021 übernahmen die Betreiber das schöne Berner Restaurant Zehendermätteli.

W A G G E N

Z U M

Handwritten-style letters, possibly spelling 'WAGGEN ZUM' or similar, in a cursive font.





WAGEN
ZUM

Glück



AM RAIN 10
3063 ITTIGEN



WAGEN ZUM GLÜCK. BEIZLI, BAR, KULTUR.

HUNGRIG?



MacBook

WAGEN
ZUM
Glück

CHF 16.00

DONNERSTAG
IM ORIENT

Nordafrikanische Spezialitäten – lass dich überraschen!

CHF 16.00

FREITAG
SCHICKER
ITALIENER

Der etwas andere Burger mit Ciabattabrot, Salsiccia, Büffelmozzarella, hausgemachter Sugo, grillierte Peperoni & Zucchetti mit getrockneten Tomaten

CHF 16.00

MO-FR
11.30-13.30

STANDORT:
AM RAIN 10, 3063 ITTIGEN



SEXY BIRNENBRAND 2018
50cl 40% VOL No 42

Mit Birne des O Ernst Vog Exklusiv bei W Beizli, B

16.2. Swing Café
21.2. Plattentaufe Hombürg
8.3. Swing Café
26.3. Abschlussause
Nur noch bis **26. März**

POPUP IM DREIGÄNGER
Geniesse unsere in Reisen serviert in dr gemütlic
MI-SA 17:00
Restaurant Dreigänger | Waldeggstrass 3097 Liebfeld | Reservationen: ciao@dreigänger.ch

SOMMERFEST 29.6.
WAGEN ZUM GLÜCK P
GRILLBUFFET 12-22:00 | GROOVEMASTER DJ CRUZE AB 15:00

2020 KULTURPROGRAMM WAGEN ZUM GLÜCK

13. SAISON MIT 18-20 PUT O
25. ADAI 20:00
2.6 MIST 18-20: PUT O
22. PASC 20:00 RÄTOR
6.7. SOM FEET MÄGI HERZ 12-23:5

SA, STRAS «BUVETTE»
GEEIGNET FÜ EINTRITT: HUTKO
20. CLOCHA

27.6. ARNO CAMENISCH LIEST AUS «GOLDENE JAHRE»
MUSIKALISCHE BEGLEITUNG **ROMAN NOWKA** SINGER/SONGWRITER, JAZZ, POP
20:00 UHR
LESUNG & JAZZ/POP

1.8. IRINA & JONES 20:00 UHR
als Gitarrist und Drummer z Frucht davon ist ein durch Musikmix, der mal schier un nach vorn peitscht und mal lich laid back durch die Gege Und der den Nährboden liefe Irina Mossis warme und unheü fühlvolle Stimme ungehinder kann.

SOUL

Branding
Illustration
Print
Web
Infografik

Studio Ausland
Visuelle Kommunikation GmbH
c/o Livia Lüthi, Heimstrasse 47, 3018 Bern

+41 79 782 20 77
livia@ausland.cc
ausland.cc